

Time: 3 Hrs.

Marks : 40

प्र.१ दिलेल्या पर्यायांपैकी योग्य पर्याय निवडून विधाने पूर्ण करा. ४

- १) सावो पावलोचा प्रदेश _____ जमिनीचा आहे.
 अ) दलदलीचा ब) खडकाळ क) नापीक ड) सुपीक
- २) पॅटानल या दलदलीच्या प्रदेशात महाकाय _____ आढळतात.
 अ) अँनाकोंडा ब) मन्यार क) नाग ड) घोणस
- ३) भारत हा जगातील एक _____ देश आहे.
 अ) विकसनशील ब) विकसित क) अविकसित ड) मागास
- ४) दूरध्वनी सेवा प्रथम _____ येथे उपलब्ध करण्यात आली.
 अ) मुंबई ब) दिल्ली क) कोलकाता ड) चेन्नई

प्र.२ योग्य जोड्या लावा. ४

	'अ' गट		'ब' गट
१)	दादरा आणि नगर हवेली	अ)	सदाहरित वने
२)	पाऊ ब्रासील	ब)	सिंह
३)	गुजरात	क)	ब्राझील उच्चभूमीचा भूभाग
४)	पॅराग्वे	ड)	बंगालचा वाघ
		इ)	केंद्रशासित प्रदेश

प्र.३ एका वाक्यात उत्तरे लिहा. (कोणतेही चार) ४

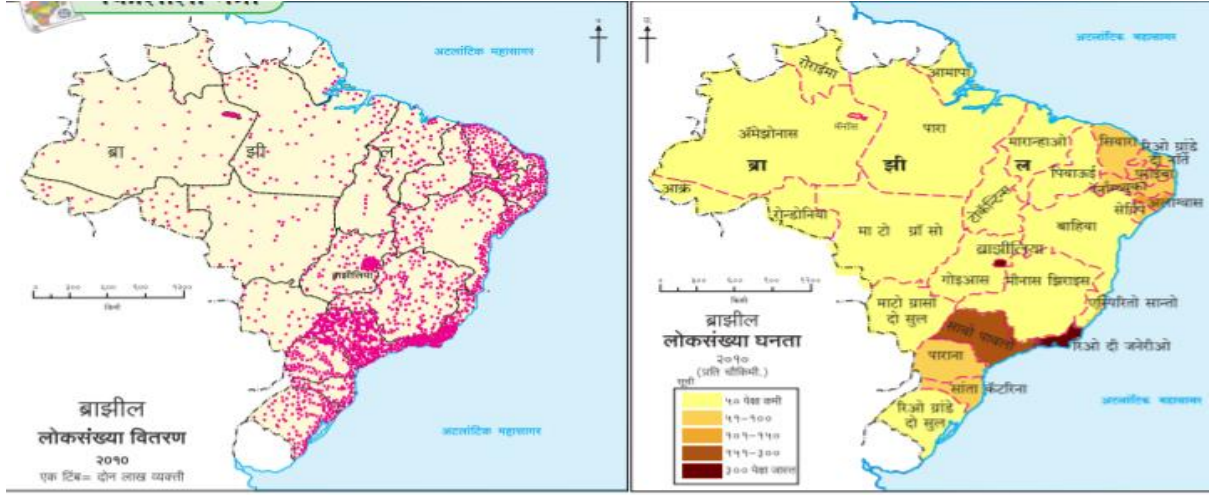
- १) भारतातील कोणत्या द्वीपसमूहात एकमेव जागृत ज्वालामुखी आहे?
- २) कोणत्या ठिकाणी वृक्षांची घनता कमी होत जाते?
- ३) वस्त्यांचे केंद्रीकरण कोणत्या प्रमुख बाबीशी निगडित असते?
- ४) ब्राझीलमध्ये एकूण किती प्रमाणवेळा मानल्या जातात?
- ५) ब्राझील किती साली स्वतंत्र झाला?

प्र.४ अ) दिलेल्या भारताच्या नकाशा आराखड्यात पुढील घटक दाखवा. (कोणतेही चार) ४

- १) पश्चिम बंगाल २) कच्छचे रण ३) उत्तर प्रदेश
- ४) कांडला ५) मुंबई ६) कन्याकुमारी

आ) दिलेल्या नकाशाचे वाचन करून त्याखाली दिलेल्या प्रश्नांची उत्तरे लिहा. (कोणतेही ४)

४



- १) दिलेल्या नकाशात लोकसंख्या वितरण कोणत्या पद्धतीने दाखवले आहे?
- २) कोणत्या भागात लोकसंख्या मोठ्या प्रमाणावर केंद्रित झालेली आढळते?
- ३) कमी लोकसंख्या असलेली राज्ये सांगा.
- ४) तुम्ही आतापर्यंत केलेल्या ब्राझील देशाच्या अभ्यासाच्या आधारे लोकसंख्येच्या असमान वितरणाला कोणते घटक कारणीभूत असतील, यावर एक टिप तयार करा.
- ५) कोणत्या राज्यातील लोकसंख्येची घनता जास्त आहे?

प्र.५ भौगोलिक कारणे लिहा. (कोणतेही दोन)

६

- १) हिमालयाच्या उंच भागात वनस्पतींची संख्या विरळ आढळते.
- २) ब्राझीलमध्ये पर्यावरणसुद्धेही पर्यटनाचा अधिक विकास केला जात आहे.
- ३) लोकसंख्या हे एक महत्त्वाचे संसाधन आहे.
- ४) भारताच्या पूर्व किनाऱ्यावर नैसर्गिक बंदरे कमी आहेत.

प्र.६ अ) दिलेल्या माहितीच्या आधारे बहुरेषालेख तयार करा. दिलेल्या प्रश्नांची उत्तरे लिहा.

६

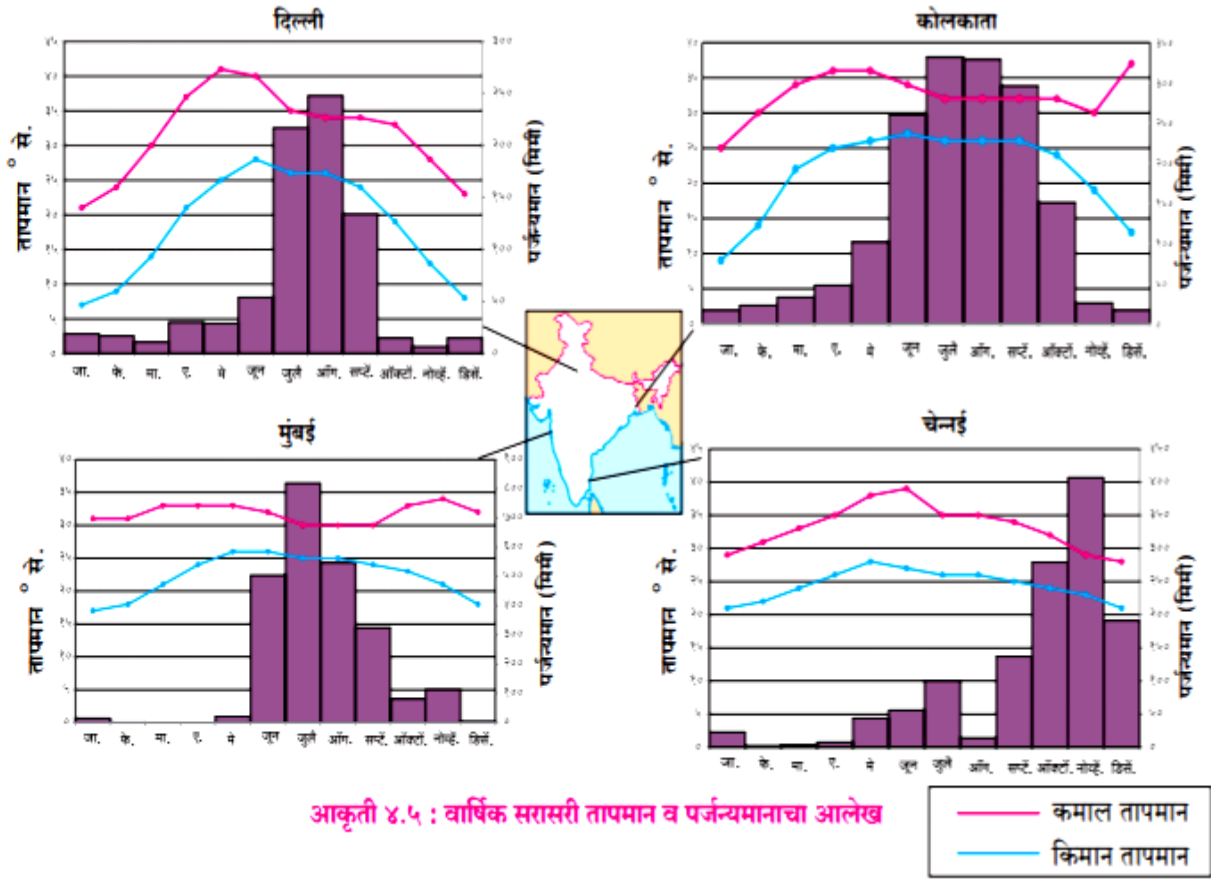
वर्ष	१९६०	१९८०	२०००	२०१६
ब्राझील	२४०	२०१०	३०६०	८८४०
भारत	९०	२८०	४५०	१६८०

- १) २०१६ साली कोणत्या देशाचे राष्ट्रीय उत्पन्न सर्वाधिक होते? किती?
- २) कोणत्या वर्षात भारताचे ब्राझीलशी झालेले संतुलन सर्वात अनुकूल होते?
- ३) कोणत्या साली भारत देशाचे राष्ट्रीय उत्पन्न सर्वात कमी होते? किती?

किंवा

आ) खालील आलेखाचे वाचन करून त्याखालील प्रश्नांची उत्तरे लिहा.

६



- १) चेन्नई व उर्वरित ठिकाणांच्या पर्जन्याच्या काळामध्ये तुम्हाला कोणता फरक आढळतो?
- २) दिल्ली व चेन्नई शहराची कमाल व किमान तापमान कक्षा किती आहे?
- ३) कोणत्या शहराची तापमान कक्षा कमी आहे?
- ४) कोणत्या शहराची तापमान कक्षा जास्त आहे?
- ५) मुंबईचे तापमान व पर्जन्यमानाच्या आधारे हवामानाचा अंदाज करा.
- ६) भारतात कोणत्या महिन्यात जास्त वृष्टी होते?

प्र.७ खालील प्रश्नांची सविस्तर उत्तरे लिहा. (कोणतेही दोन)

- १) भारत आणि ब्राझील या दोन्ही देशांत स्थानासंदर्भातील कोणत्या बाबी वेगळ्या आहेत?
- २) मानवी वस्त्यांची वाढ विशिष्ट स्थानीच झालेली का आढळते?
- ३) क्षेत्रभेटीदरम्यान कचऱ्याचे व्यवस्थापन कसे कराल?

८